

# 全自動 CIP (Cold Isostatic Press)

## <<ターンロック式開閉によるサイクル時短と小型化>>

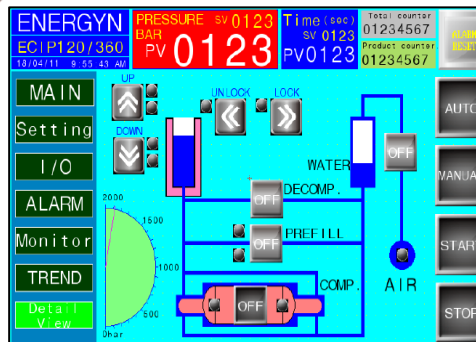
CIP(Cold Isostatic Press)は、水を加圧する事によってパスカルの原理で成形体表面全てに等方圧をかける成形方法であり、金型による成形方法よりも高密度かつ密度ムラのない成形品を得る事が出来ます。



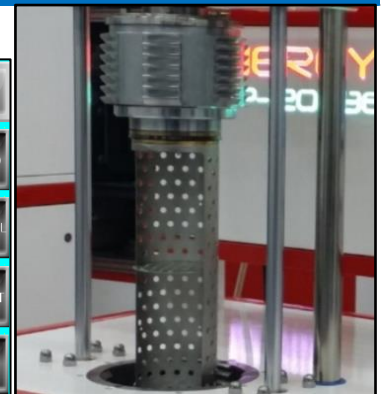
(型式:ECIP-120/360)  
容器内径: Φ120[mm]、圧力 300[MPa]

### 特長

- ターンロック機構採用  
従来機と比較して、圧力容器蓋の開閉が早くサイクル時短。
- 1サイクル自動  
原料投入後ボタンを押すだけでCIP開始。
- 小型・静動 (60[dB]程度)  
機械BOX内に機構が全て収まり、小型かつ静音仕様。
- 機構図付タッチパネル  
従来の数字を追うだけの画面ではなく、加圧ステップを図示。
- 急速加圧  
1分半で約150[MPa]へ昇圧。



タッチパネル



材料投入口

型式	駆動タイプ	容器径 [mm]	有効深さ [mm]	最高使用圧力 [MPa]	外形寸法[mm]	重量[kg]	圧力媒体
ECIP-120/360	電動	Φ120	360L	200/300	1100×800×1620	1000	水 30[°C]以下
ECIP-200/600		Φ200	600L		1600×950×1800	1800	
ECIP-200/900		Φ200	900L		1600×950×2400	2300	
ECIP-300/1200		Φ300	1200L		大型機、特注設計		
ECIP-380/900		Φ380	900L				



### 各種 CIP 用ゴム型

WETCIP 用ウレタンゴム型の設計も可能です。  
ゴム型を使用する事で、中空形状の粉末成形品が簡単に得られます。