

全自動 WIP (Warm Isostatic Press)

<<急速温度制御機構>>

WIP(Warm Isostatic Press)は、
積層セラミック電子部品(MLCC・MLCI・LTCC・PZT・サーミスタ)等、グリーンシート圧着に最適な機械です。

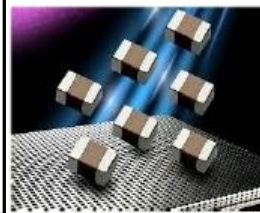
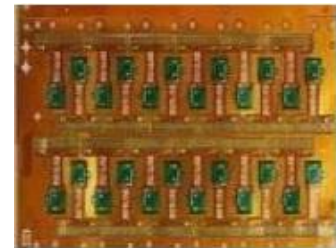
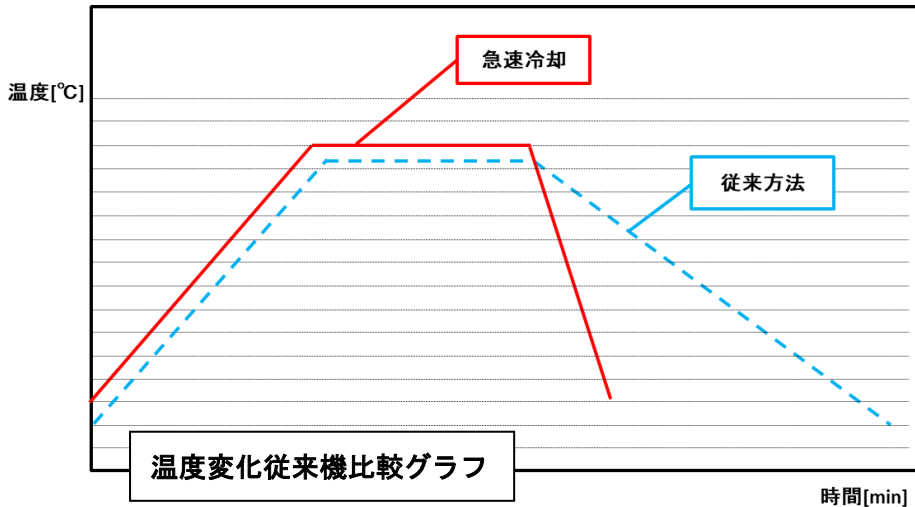


全自動 WIP
型式：ERIL シリーズ

特長

- ターンロック機構採用
従来機と比較して、圧力容器蓋の開閉が早くサイクル時短。
- 1サイクル自動
原料投入後ボタンを押すだけでWIP開始。
- 小型・静動 (60[dB]程度)
機械BOX内に機構が全て収まり、小型かつ静音仕様。
- 機構図付タッチパネル
従来の数字を追うだけの画面ではなく、加圧ステップを図示。
- 急速温度制御
1分で約20[°C]の昇降温が可能。

型式	駆動タイプ	容器径 [mm]	有効深さ [mm]	最高使用圧力 [MPa]	最高温度 [°C]	昇温速度 [°C/min]
ERIL-120/360	電動	Φ120	360L	200	標準150 MAX250	15
ERIL-150/200		Φ150	200L			
ERIL-200/600		Φ200	600L			
ERIL-300/800		Φ300	800L			
ERIL-300/900		Φ380	900L			



使用例

- ・MLCC の圧着
- ・アルミナ多層配線基盤の圧着
- ・その他積層電子部品の圧着成形